



## Základná neodkladná resuscitácia a automatická externá defibrilácia

### Skontrolujte reakciu na výzvu



Jemne zatraste pacientom  
a nahlas oslovte: "Ste v poriadku?"

### Neodpovedá?



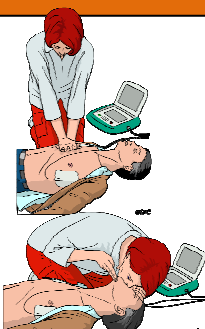
Spriechodnite dýchacie cesty a skontrolujte dýchanie

**Nedýcha normálne?**

**Dýcha normálne?**

Pošlite alebo choďte pre AED a volajte 112/155

### Okamžite začnite s resuscitáciou

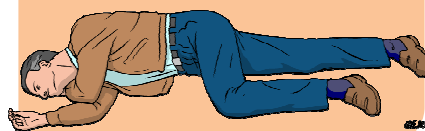


Položte ruky na stred hrudníka  
30 stlačení hrudníka  
- Stláčajte silne najmenej 5 cm  
s frekvenciou 100/min  
- Nadýchnite sa a priložte pery tesne na ústa  
- Vdýchnite, aby sa nadvihol hrudník  
- Po poklese hrudníka vdýchnite ešte raz  
- Pokračujte v stláčaní hrudníka

**KPR 30 : 2**

Otočte do stabilizovanej  
polohy na boku

Volajte 112/155  
Sledujte, či je dýchanie  
stále normálne



### Zapnite AED a nalepte elektródy



Sledujte hlasové pokyny prístroja  
Nalepte jednu elektródu do ľavého podpažšia  
Nalepte druhú elektródu pod pravú kľúčnu kosť, vedľa hrudnej kosti  
Ak je vás viac, neprerušujte KPR

### Odstúpte a aplikujte výboj ⚡



Postihnutého/tej sa nikto nesmie dotýkať:  
- počas analýzy  
- počas výboja

Ak sa postihnutý/á začne prebúdať: hýbať sa, otvárať oči a normálne dýchať, zastavte resuscitáciu.  
Ak je stále v bezvedomí, otočte ho/ju do stabilizovanej polohy na boku.



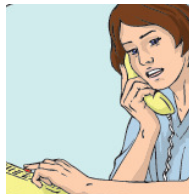
## Resuscitácia v nemocnici

### Kolaps/závažné zhoršenie stavu



Volajte o pomoc a zhodnoťte stav

#### Ak nie sú známky života



Privolajte resuscitačný tím



KPR 30:2  
s kyslíkom a zabezpečením  
dýchacích ciest



Pripojte defibrilátor/monitor  
Defibrilujte, ak je to potrebné

#### Ak sú známky života

Zhodnoťte stav (ABCDE)  
Rozpoznajte a liečte:  
kyslík, monitorovanie,  
i.v. prístup

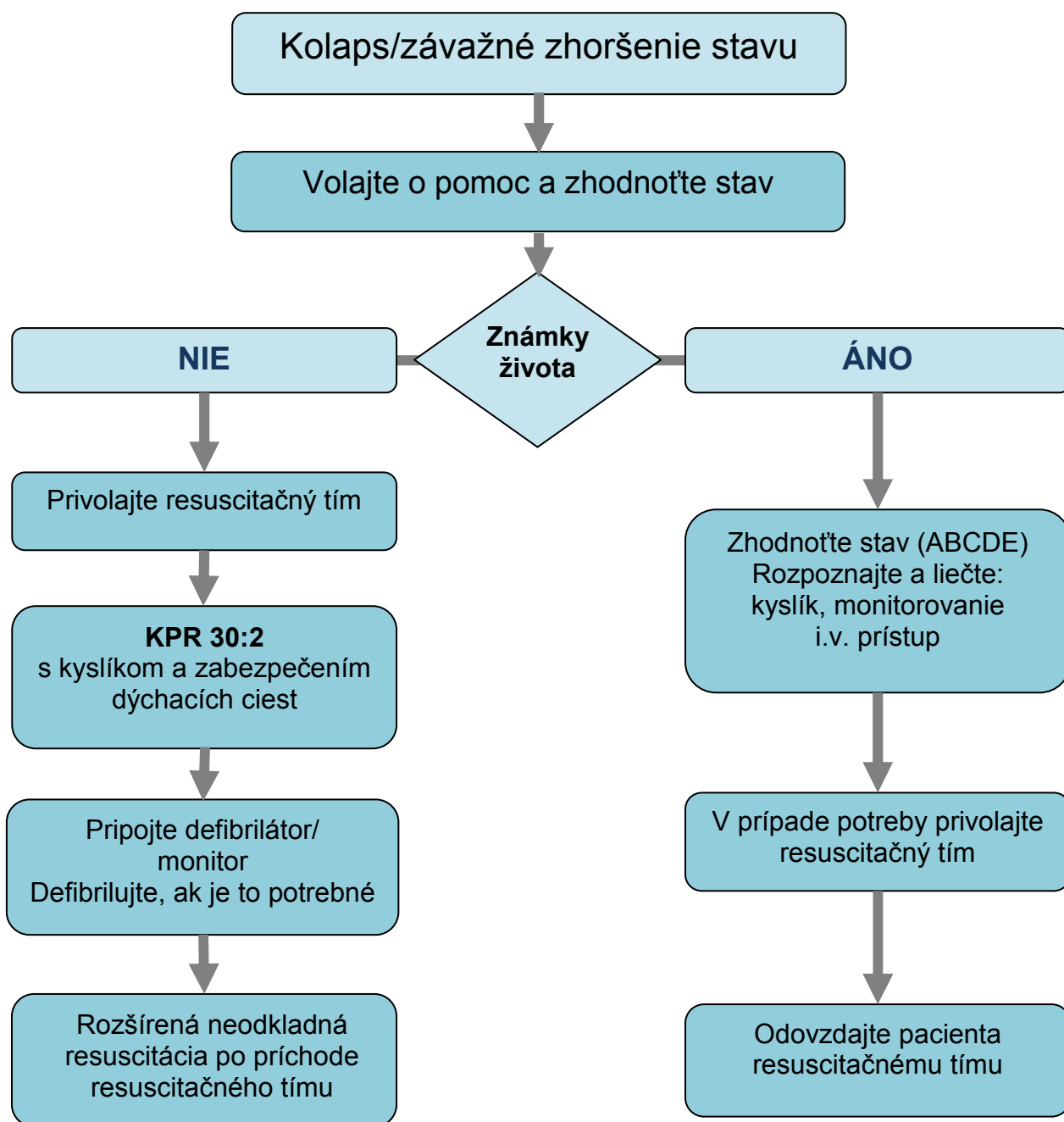
V prípade potreby  
privolajte  
resuscitačný tím

Odovzdajte pacienta  
resuscitačnému tímu

### Rozšírená neodkladná resuscitácia po príchode resuscitačného tímu

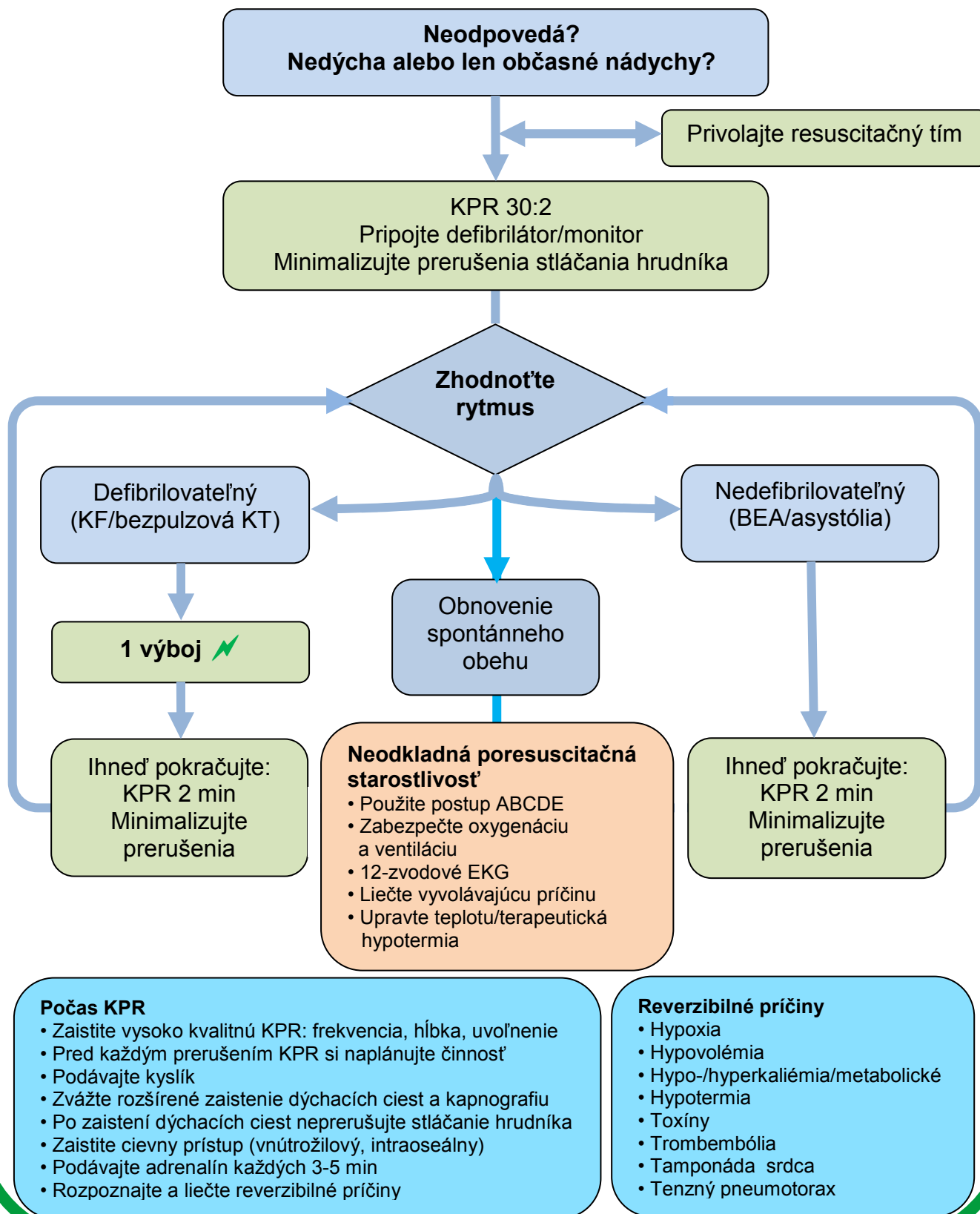


## Resuscitácia v nemocnici





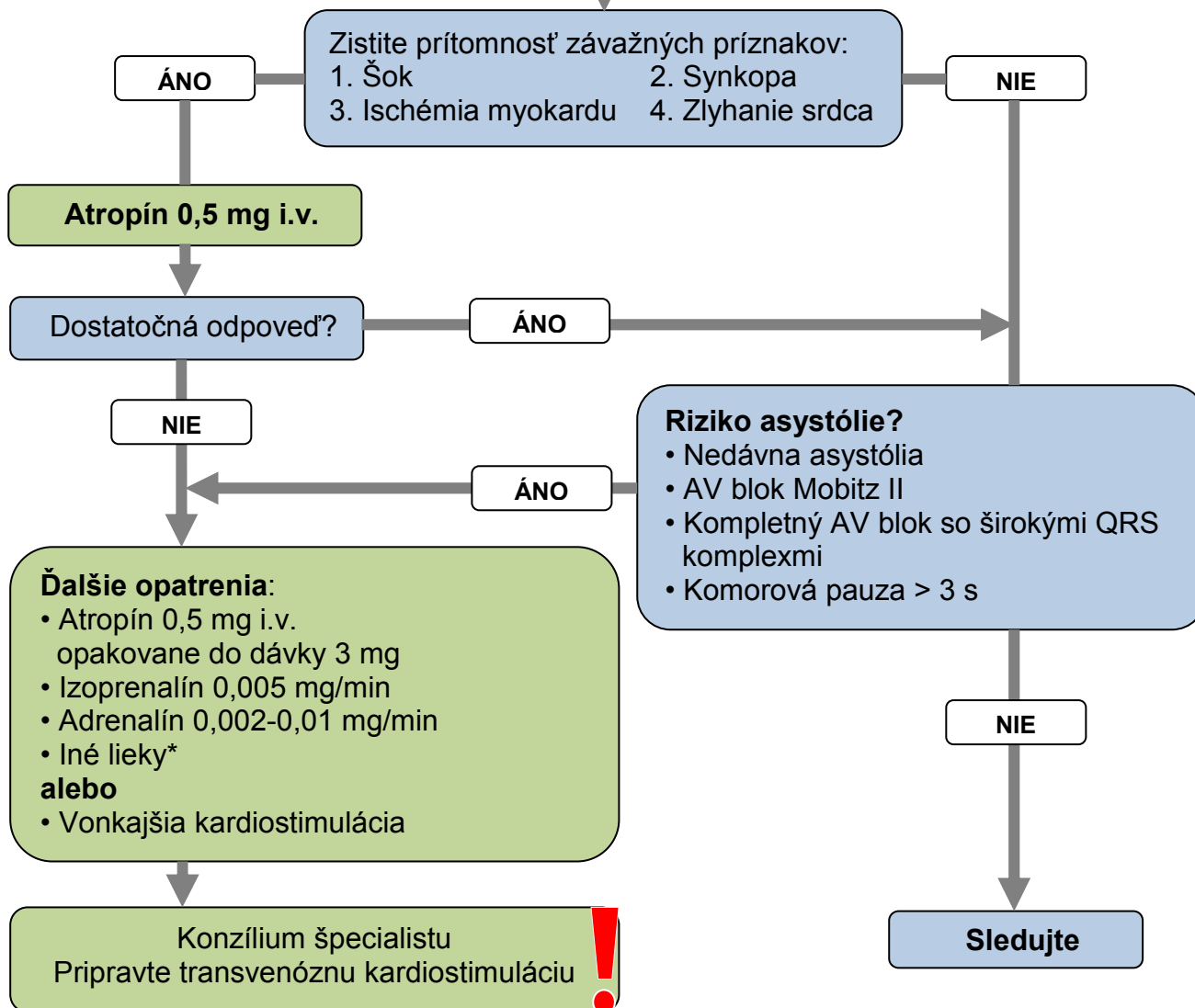
## Rozšírená neodkladná resuscitácia Univerzálny algoritmus





## Rozšírená neodkladná resuscitácia Bradykardia

- Zhodnoťte pacienta s použitím postupu ABCDE
- Podávajte kyslík, zabezpečte i.v. prístup
- Monitorujte EKG, TK, SpO<sub>2</sub>, zaznamenajte 12-zvodové EKG
- Rozpoznaťte a liečte reverzibilné príčiny (napr. poruchy elektrolytov)

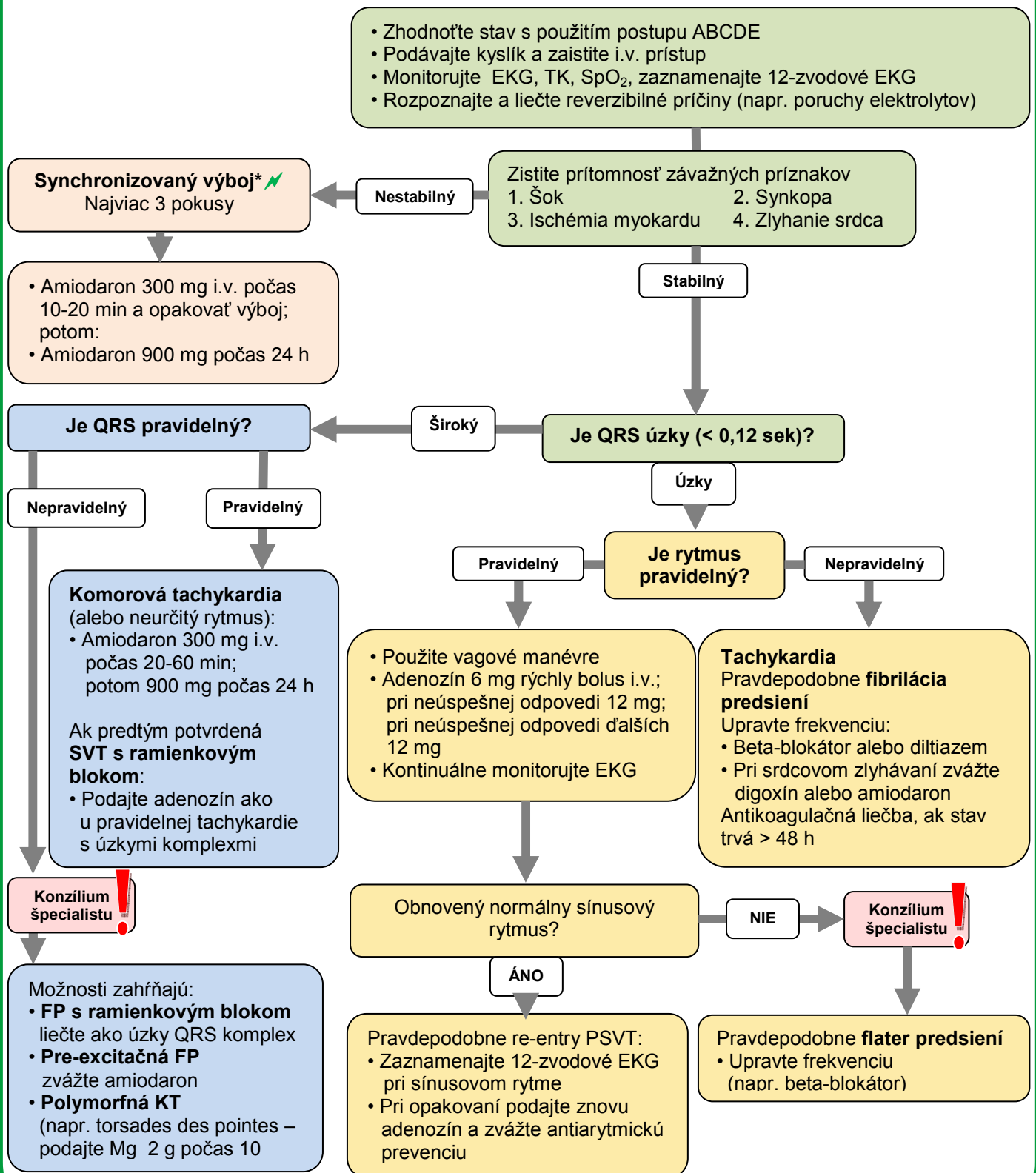


\* Alternatívne lieky:

- Aminofylín
- Dopamín
- Glukagón (ak ide o predávkovanie beta-blokátorom alebo kalciovým blokátorom)
- Glykopyrolát (namiesto atropínu)



## Rozšírená neodkladná resuscitácia Tachykardia (s pulzom)



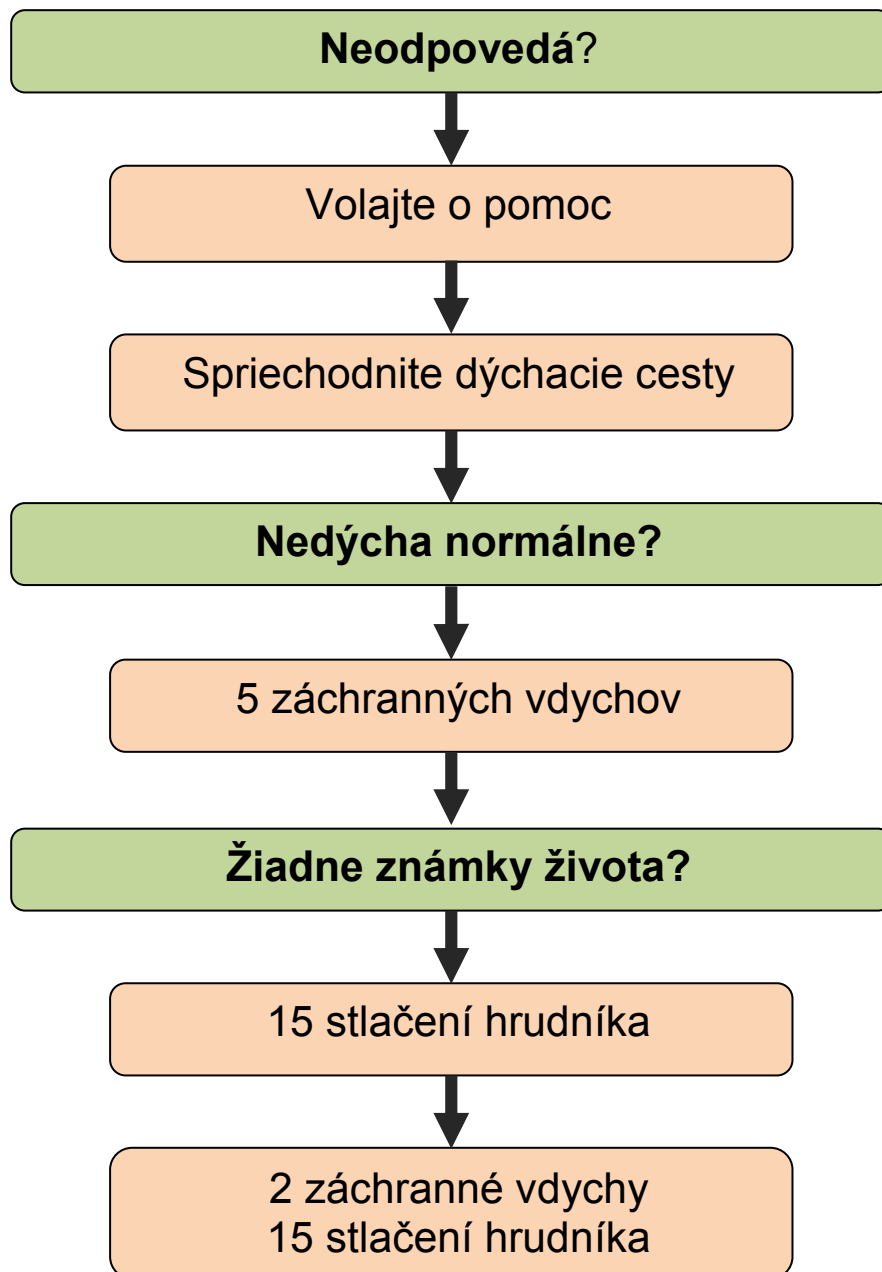
\*Pokus o elektrickú kardioverziu je vždy vykonaný v sedácii alebo celkovej anestézii





## Základná neodkladná resuscitácia detí

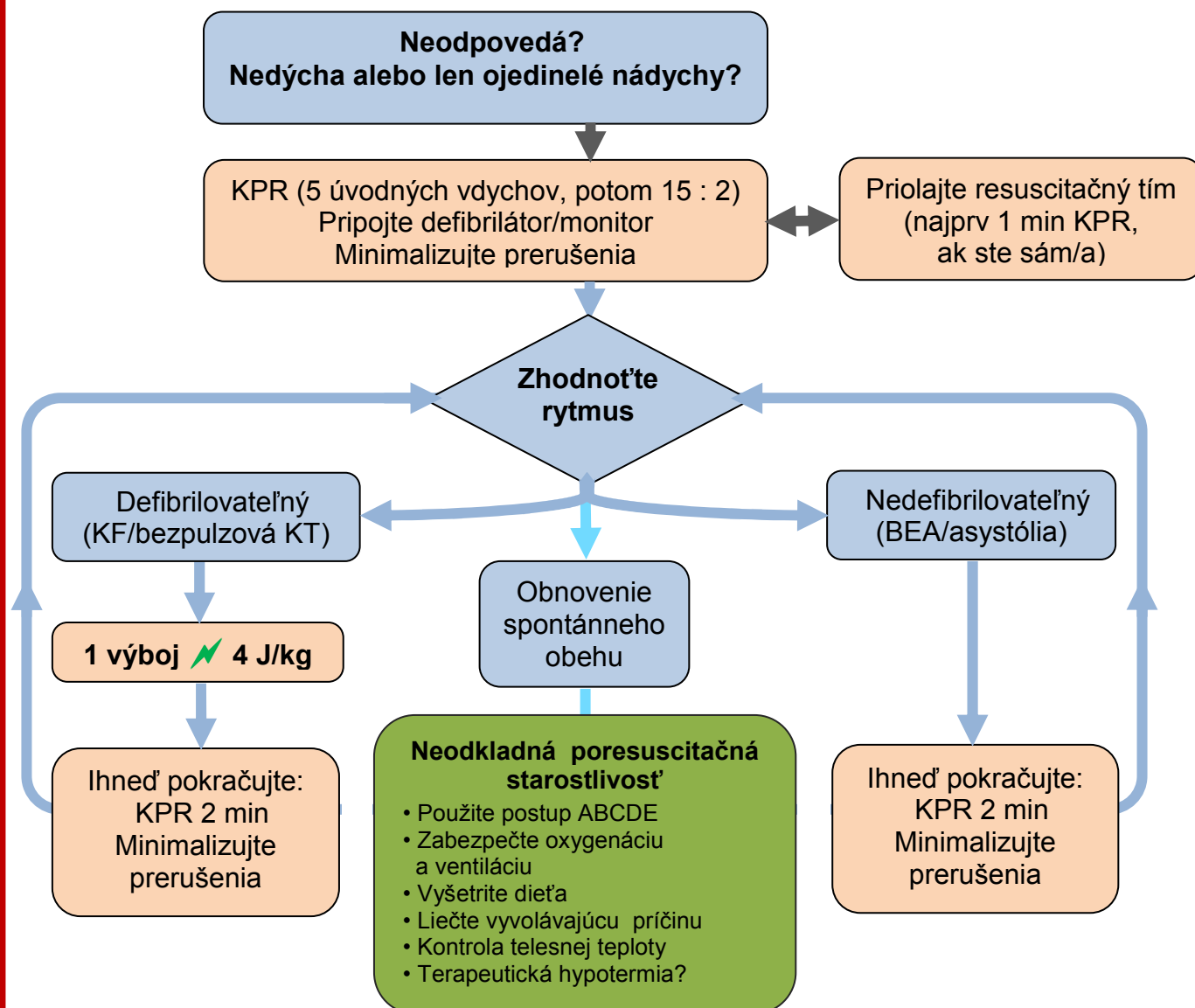
Zdravotnícki profesionáli s povinnosťou zasiahnuť



Privolajte detský resuscitačný tím



## Rozšírená neodkladná resuscitácia detí



### Počas KPR

- Zaisťte vysoko kvalitnú KPR: frekvencia, hĺbka, uvoľnenie
- Pred každým prerušením KPR si naplánujte činnosť
- Podávajte kyslík
- Zaisťte cievny prístup (intravenózne, intraoseálne)
- Podávajte adrenalín každých 3-5 min
- Zvážte rozšírené zaistenie dýchacích ciest a kapnografiu
- Po zaistení dýchacích ciest neprerušujte stláčanie hrudníka
- Rozpoznajte a liečte reverzibilné príčiny

### Reverzibilné príčiny

- Hypoxia
- Hypovolémia
- Hypo-/hyperkaliémia/metabolické
- Hypotermia
- Toxíny
- Trombembólia
- Tamponáda srdca
- Tenzný pneumotorax





## Resuscitácia novorodenca

PRI VŠETKÝCH KROKOCH SA PÝTAJTE: POTREBUJETE POMOC?

